



Úvod do štúdia na vysokej škole

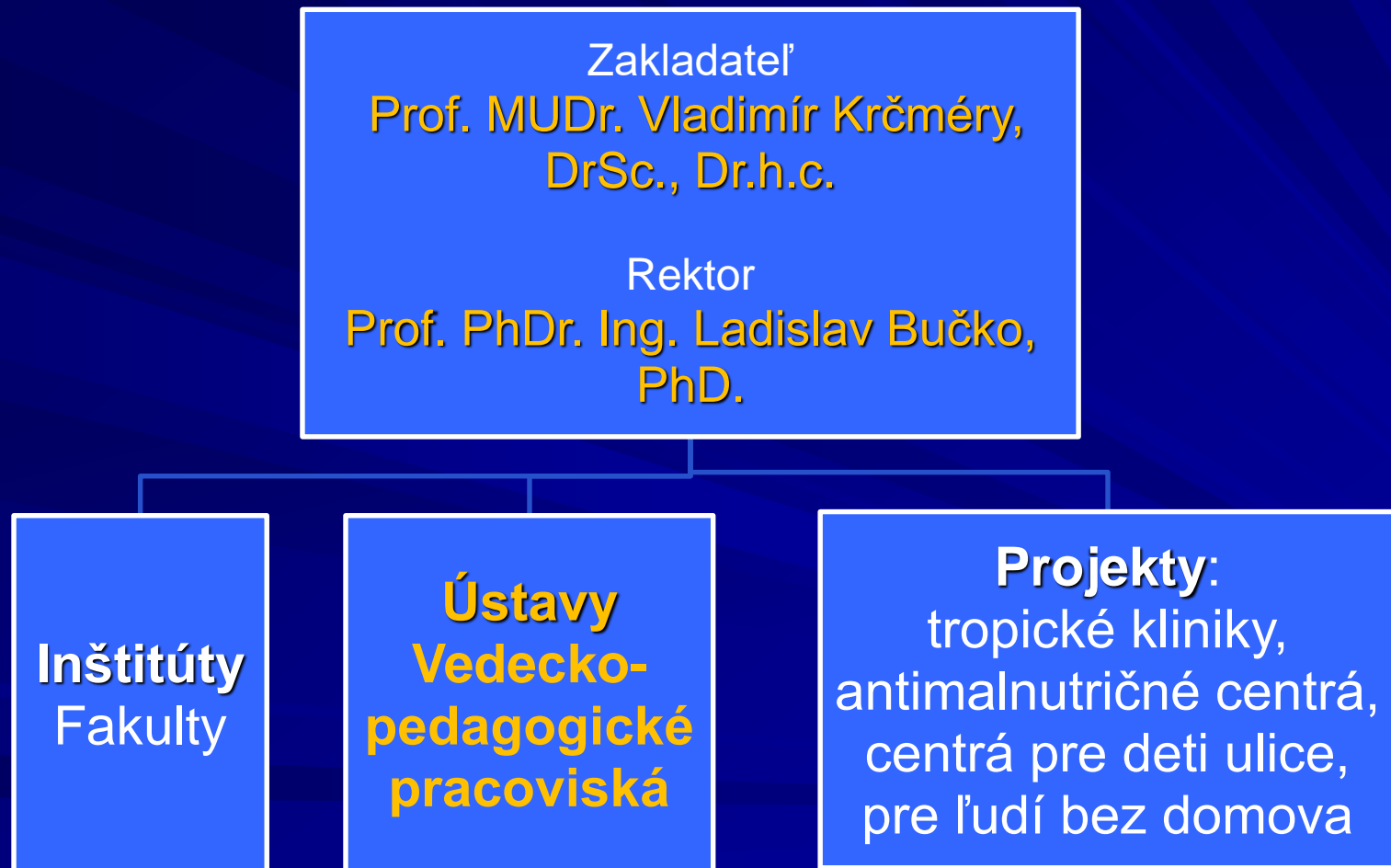
Eva Grey

Svätá Alžbeta

- **Svätá Alžbeta Uhorská** (Durínska) (1207 - 1231) bola dcérou uhorského kráľa Ondreja II. a jeho manželky Gertrúdy.
- V Prešporku (dnešnej **Bratislave**) prežila prvé štyri roky života.
- Podľa vzoru sv. Františka z Asissi svoj majetok používala na **pomoc núdznym**.
- Je patrónkou žobrákov, vdov a sirôt, chorých, prenasledovaných, núdznych, pekárov, čipkárov a charitatívnych organizácií, vrátane našej vysokej školy.



Štruktúra Vysokej školy zdravotníctva a sociálnej práce sv. Alžbety





Pracoviská v Bratislave

- **Nám.1.mája č.1**
 - Rektorát
 - Knižnica
 - **Ústav sociálnej práce**
 - **Vedúca Ústavu SP:** Prof. MUDr. Mgr. Eva Grey, PhD., MHA
 - **Zástupca vedúcej Ústavu SP:** Prof. MUDr. Jozef Šuvada, PhD, MPH
 - **Asistentka Ústavu pre 1.ročník Bc.:** Katarína Feketeová

- **Polianky: Pod Brehmi 4/A**
 - **Študijné oddelenie**
 - **Študijná referentka pre 1.ročník Bc.:** Mgr. Gabriela Szalayová

Ústav sociálnej práce

Nám. 1.mája

- Príprava študijných plánov
- Výučba - rozvrhy
- Komunikácia s pedagógmi
- Zabezpečovanie miestností na výučbu a skúšanie
- Prostredníctvom medzi pedagógmi a zástupcami študentov – lídrami
- Zabezpečenie štátnych záverečných skúšok
- Promócie



Študijné oddelenie

Polianky, Pod Brehmi 4/A

- Zápisy
- Prestupy, prerušenie štúdia
- Kontrola indexov, evidencia hodnotení
- Poplatky
- Štipendiá



Štruktúra VŠ



Pedagógovia



Akademické tituly

- Profesor
 - Docent
 - Odborný asistent (PhD., CSc.)
 - Asistent – doktor, inžinier, magister...
-
- Ústretovosť, materiály, súkromie - lídri
 - Zápis známok do **indexu**, hárkov

Študenti

Akademický
senát

Zástupca
študentov

Skupina

Líder

Formy výučby

Prezenčná

- Prednáška
- Seminár
- Sociálno-psychologický výcvik
- Odborná prax

Dištančná

- Prednáška
- Seminár
- Štúdium odbornej literatúry
- Vypracovanie zadaní, prezentácií, odborných prác: seminárna, ročníková, bakalárska

Formy skúšania

Prezenčná

- Ústna skúška
- Písomná skúška, test
- Prezentovanie esejí, prezentácií, odborných prác: seminárna, ročníková, bakalárska
- Sociálno-psychologický výcvik
- Potvrdenie a záznam z odbornej praxe

Dištančná

- Ústna skúška (Cisco-webex)
- Písomná skúška, test (Elix)
- Vypracovanie zadaní, esejí, prezentácií, odborných prác: seminárna, ročníková, bakalárska

Dištančná výučba on-line

Elix

- Študent vidí prezentáciu
- Študent počuje pedagóga
- Študent komunikuje s pedagógom písomne cez chat
- Pedagóg nevidí študenta
- Pedagóg vidí pripojenie študenta, overuje si jeho prítomnosť otázkami a anketami
- Pedagóg nepočuje študenta
- Pedagóg komunikuje so študentom ústne a písomne cez chat

Cisco webex

- Študent vidí prezentáciu
- Študent vidí a počuje pedagóga
- Študent komunikuje s pedagógom najmä ústne
- Pedagóg vidí študenta
- Pedagóg počuje študenta
- Pedagóg komunikuje so študentom najmä ústne
- Pedagóg môže študentov inštruovať, aby si dočasne vypli kamery alebo zvuk

ELIX

ELIX 4.0

Prihlásený: prof. MUDr. Eva Grey, PhD.



Úvod do sociálnej politiky – Sociálna politika 1. časť

5.10.2021 16:00 - 20:00

Ukončiť prednášku

Nástroje pre zvuk

Prednášanie je možné zapnúť len vo vyhradenom čase.

Prezentácia

Prezentácia

1a) Nemocenské poistenie - materské

- Nárok je od začiatku šiesteho (alebo ôsmeho) týždňa pred očakávaným dňom pôrodu určeným lekárom – spolu 34 týždňov
- Osamelá - 37 týždňov
- Ak sa stará o dve alebo viac detí - 43 týždňov

Online chat

Michaela Rudinská

Ďakujeme dovidenia

19:25

Ľubica Krymláková Vláčilová

Ďakujeme veľmi pekne

19:26

Michaela Šimková

Ďakujeme za prednášku. Pekný zvyšok večera prajem.

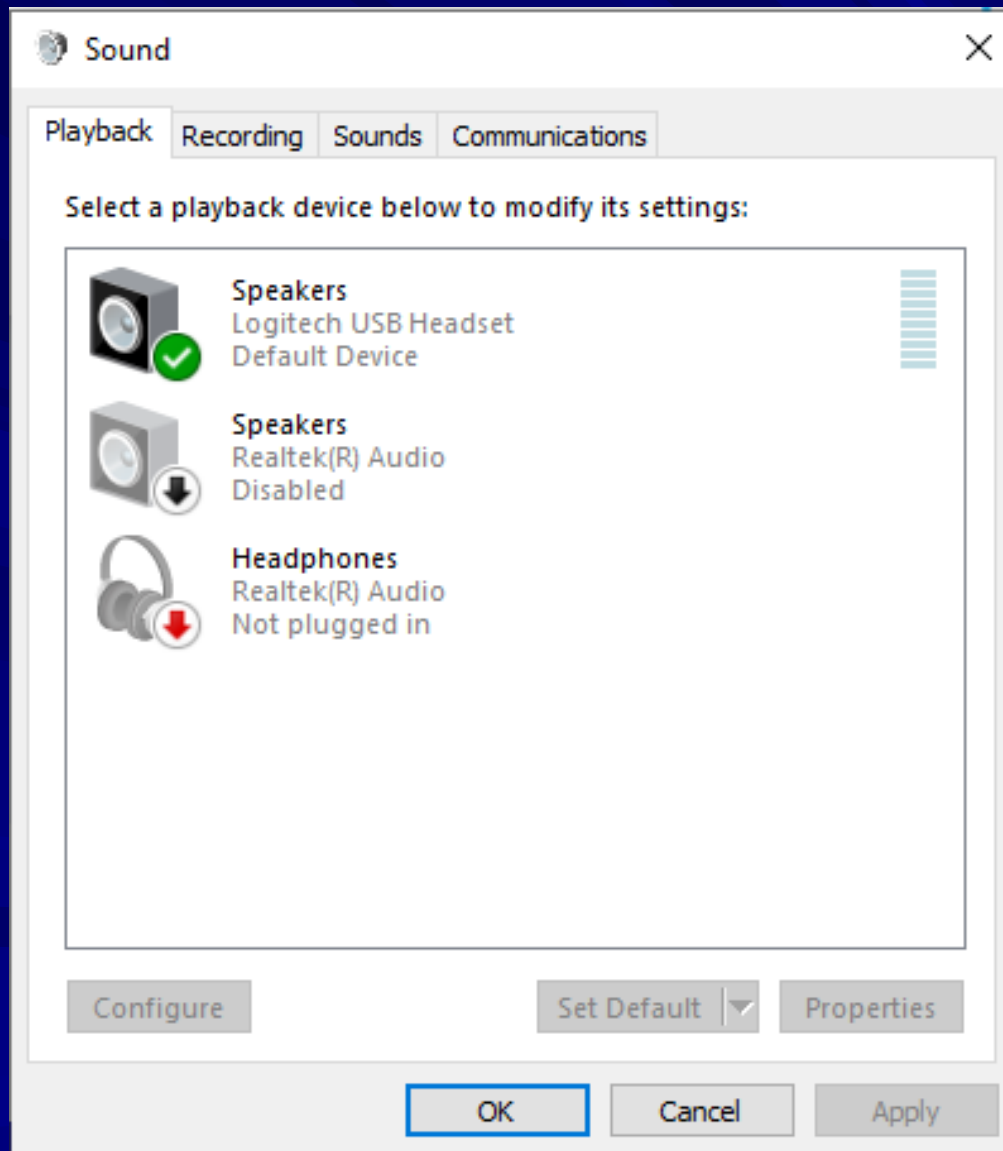
19:26

Odoslať

Dištančná výučba on-line

- Čitateľne uviesť **súkromnú** emailovú adresu pri zápise
- Následne sa vygeneruje **školská emailová adresa** (on-line výučba, skúšanie, EZP)
- Príde **návod** na používanie ELIX
- **Nastavenie** počítača:
 - zvuk – slúchadlá / reproduktor, mikrofón,
 - obraz - kamera

Nastavenie zvuku



Hodnotenie na VŠ

- A : 1 (91-100 %)
- B : 1- (81-90 %)
- C : 2 (73-80 %)
- D : 2- (66-72 %)
- E : 3 (61-65 %)

- Fx: nedostatočné (0-60 %)

Zdroje informácií - ÚSP

- www.vssvalzbety.sk
 - Katedry/ **Ústavy**
 - Ústav sociálnej práce (ÚSP)
 - **SP externá forma**
 - Študijný program
 - **Rozvrhy** – Harmonogram **prednášok**
 - Harmonogram **skúšok + miestnosť** (platforma)
 - Oznamy
 - Štátne záverečné skúšky

Zdroje informácií - ŠO

- www.vssvalzbety.sk
 - Študijné oddelenie
 - Ročenka
 - Zápisy
 - Štipendiá (sociálne, tehotenské, motivačné)
 - Poplatky

Zdroje informácií

- www.vssvalzbety.sk

- O nás

- Vnútorný systém hodnotenia kvality

- Základné dokumenty

- Knižnica

- Knižnica online

- Konferencie

- Projekty

Študentské pôžičky

- **Fond na podporu vzdelávania** - podmienky pre poskytnutie pôžičky študentom:
 - termín
 - tlačivá, ktoré študent potrebuje
- <https://www.fnpv.sk/>

Štúdium popri zamestnaní



Selfmanažment

- Priority dlhodobé – životné ciele, plány (osobný rast, rodina, ...)
- Priority strednodobé (škola, práca...)
- Priority krátkodobé (skúška, príprava na Vianoce, služobná cesta, zdravotné...)
- **Harmonogram** – zosúladenie rolí a plánov (je to iba pomôcka - bude sa meniť, prispôsobovať)
- **Zdroje**: čas, energia, ľudské (rodičia, manžel)
- Nezabudnúť na potreby svojich blízkych, časovú rezervu

Nech sa vám na našej
škole dobre darí 😊

